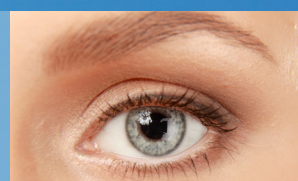


ILUMINACIÓN EN EL PUESTO DE TRABAJO

ILUMINACIÓN NATURAL



Causa menor fatiga visual que la iluminación artificial.



Permite apreciar los colores tal y como son.



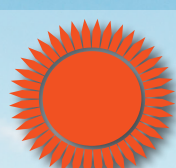
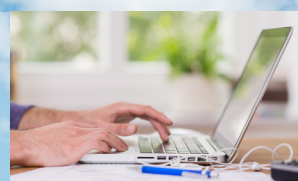
Es económica.



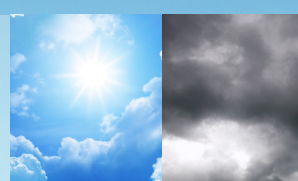
Aumenta el bienestar.



Correctamente orientada, produce bajo deslumbramiento.



Presenta una gran variabilidad en función de la hora del día y la época del año.



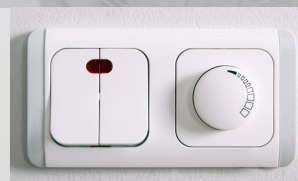
ILUMINACIÓN ARTIFICIAL



Es imprescindible como complemento de la luz natural.



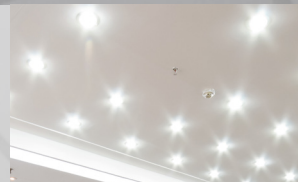
Permite adaptar el nivel de iluminación a las necesidades de la tarea.



Permite distribuir adecuadamente el flujo de luz de las lámparas.



Un inadecuado sistema de iluminación artificial puede provocar graves deslumbramientos.



Exige un mantenimiento y limpieza periódicos para garantizar su eficacia.



NIVELES DE ILUMINACIÓN

Bajas exigencias visuales • Manejo de maquinaria pesada	100 lux
Exigencias visuales moderadas • Reparación de automóviles	200 lux
Exigencias visuales altas • Escritura y dibujo con tinta	500 lux
Exigencias visuales muy altas • Costura en actividades de confección	1000 lux