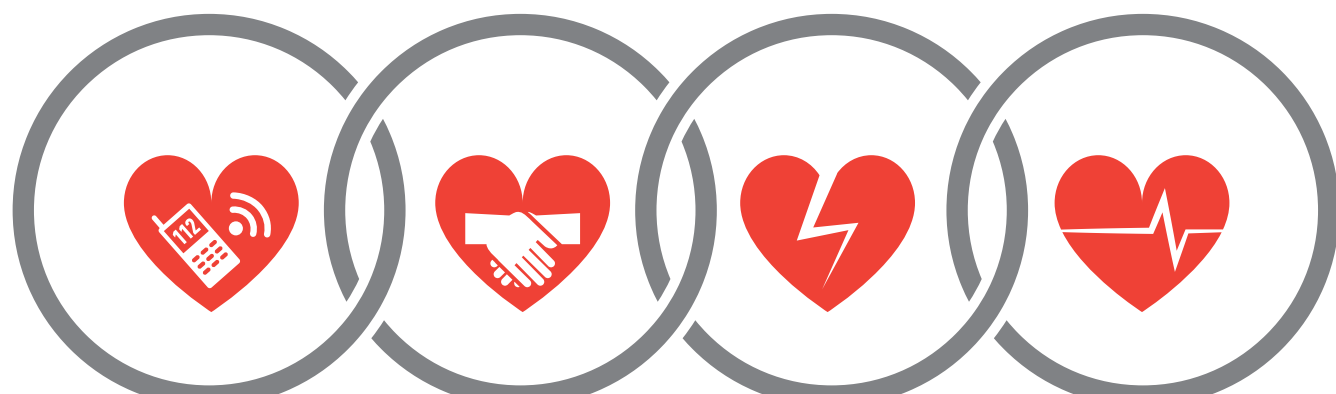


CADENA DE SUPERVIVENCIA



AVISO AL 112

RCP

DEFIBRILACIÓN

TÉCNICAS DE REANIMACIÓN AVANZADA

PROTOCOLO DE ACTUACIÓN



EVALÚE A LA VÍCTIMA

Coloque a la víctima boca arriba. Posicione su mano sobre la frente e incline suavemente su cabeza hacia atrás; con la yema de sus dedos bajo el mentón de la víctima, eleve el mentón para abrir la vía aérea.

Mire, escuche y sienta (es suficiente con 10 segundos) para determinar si la víctima está respirando normalmente.

En caso de duda, actúe como si la respiración NO fuese normal y prepárese para empezar RCP.



AVISE A LOS SERVICIOS DE EMERGENCIA

El **112** es el número de teléfono europeo de emergencias, disponible en toda la UE, de forma gratuita.



ENVÍE A ALGUIEN PARA TRAER EL DEA

Si es posible, envíe a alguien a por ayuda y para buscar y traer un DEA. Si está usted solo, no abandone a la víctima y comience la RCP.



INICIE LAS COMPRESIONES TORÁCICAS

Arrodílese al lado de la víctima.

Coloque el talón de una mano en el centro del pecho de la víctima y el talón de la otra mano encima de la primera.

Mantenga sus brazos rectos.

Colóquese verticalmente sobre el pecho de la víctima y comprima el esternón aproximadamente 5 cm.

Después de cada compresión, libere toda la presión sobre el pecho sin perder contacto entre sus manos y el esternón.

Repita a una frecuencia de **100-120 por minuto**.



COMBINE COMPRESIONES TORÁCICAS CON RESPIRACIONES DE RESCATE

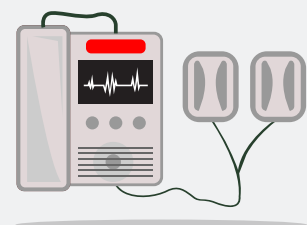
Después de 30 compresiones, abra la vía aérea de nuevo usando la maniobra frente-mentón.

Inspire normalmente y coloque sus labios alrededor de la boca, asegurándose de que hace un buen sellado.

Sople de modo sostenido en el interior de la boca mientras observa que el pecho se eleva, durante alrededor de 1 segundo.

Manteniendo la maniobra frente-mentón, retire su boca de la víctima y observe que el pecho desciende conforme el aire sale. Tome aire otra vez y sople en la boca de la víctima para conseguir un total de **dos respiraciones de rescate efectivas**.

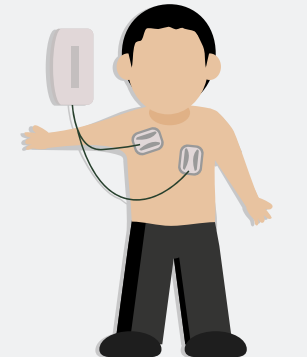
No interrumpa las compresiones más de 10 segundos para dar las dos respiraciones.



PONGA EN FUNCIONAMIENTO EL DEA EN CUANTO LLEGUE

Tan pronto como llegue el DEA, póngalo en funcionamiento y coloque los **parches adhesivos en el pecho desnudo** de la víctima.

Si hay más de un reanimador, las maniobras de RCP se deben continuar mientras se colocan los parches sobre el pecho.



SIGA LAS INSTRUCCIONES VISUALES/SONORAS

Asegúrese de que **nadie toca a la víctima mientras el DEA realiza el análisis del ritmo**.



LA DESCARGA ESTÁ INDICADA

Compruebe que **nadie toca a la víctima**.

Apriete el botón de descarga cuando se indique (los DEAs completamente automáticos aplicarán la descarga automáticamente).

Reinicie inmediatamente RCP 30:2. Continúe siguiendo las instrucciones visuales/sonoras.



LA DESCARGA NO ESTÁ INDICADA

Reinicie a RCP inmediatamente.

Continúe como se indica en las instrucciones visuales/sonoras.



NO DETENGA LA RCP

No interrumpa la resucitación hasta que:

- Un profesional sanitario le diga que pare.
- La víctima comience a despertar: se mueva, abra los ojos y respire con normalidad.
- Usted se agote.