



Valor añadido

Hemos desarrollado soluciones únicas para las empresas mutualistas:

OFICIN@ 24HORAS

Aplicación que permite realizar en línea la mayoría de gestiones desde el Área Privada de la web.



GESTIÓN DEL ABSENTISMO

Analizar todos los datos sobre contingencias profesionales y comunes: el conocimiento de las desviaciones de los indicadores básicos facilita la disminución del absentismo

MÓDULOS DIVULGATIVOS

Herramientas dirigidas a los trabajadores y pensadas para ayudarles en su día a día, mediante el conocimiento y la reflexión.

APLICACIONES MÓVILES

Permiten consultar en cualquier momento y lugar toda la información que necesite a través de teléfonos y tablets.



**EN MUTUA INTERCOMARCAL
OFRECEMOS SOLUCIONES A MEDIDA
PARA NUESTRAS EMPRESAS**



Proximidad

Nos preocupamos por su tranquilidad. Estamos siempre a su disposición y allí donde se nos requiera.

Urgencias médicas
900 110 112

Asistencia en el extranjero
(+34) 932 593 495

Información
902 333 322



Mutua Intercomarcal



@Intercomarcal



mutua@mutua-intercomarcal.com



www.mutua-intercomarcal.com



REC03



+mutua

Aportamos valor a su negocio



+ Compromiso



Mutua Intercomarcal es la Mutua colaboradora con la Seguridad Social nº 39. La entidad dispensa al colectivo protegido servicios preventivos, asistenciales y prestaciones económicas.

¿POR QUÉ MUTUA INTERCOMARCAL?

- Porque estamos presentes siempre que nos necesite: le asesoramos y le ayudamos a encontrar soluciones.
- Porque disponemos de una amplia red asistencial propia y concertada.
- Porque estamos a su disposición las 24 horas del día.
- Porque damos la tranquilidad de llevar más de 80 años al servicio de nuestros asociados.
- Porque somos una entidad comprometida con la calidad y la sostenibilidad, disponemos de un sistema de gestión certificado y verificamos por terceras partes nuestras memorias de responsabilidad social corporativa.

COMPROMISO Y CONFIANZA, DIÁLOGO E INNOVACIÓN: ESTÍMULOS PARA SEGUIR MEJORANDO

+ Servicio



Nos ocupamos de la salud de sus trabajadores. Nuestro servicio reduce las consecuencias económicas y sociales a través de una cobertura integral que incluye:

ACCIDENTE LABORAL O ENFERMEDAD PROFESIONAL

- Asistencia en el extranjero.



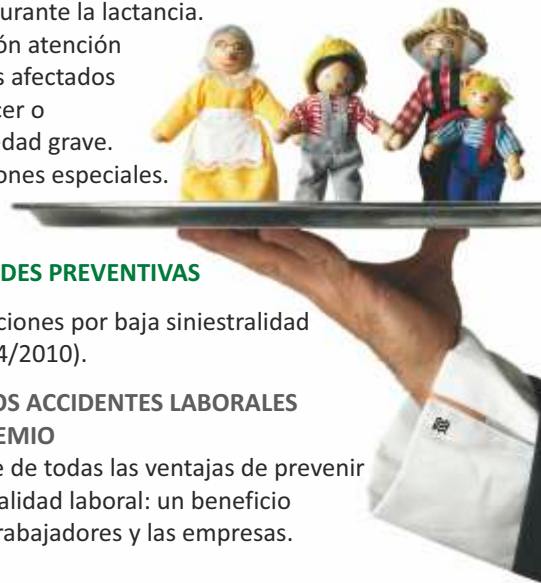
VIAJE CON TRANQUILIDAD

Damos un paso más en la cobertura de nuestros trabajadores protegidos.

ENFERMEDAD COMÚN O ACCIDENTE NO LABORAL

PRESTACIONES FAMILIARES

- Riesgo durante el embarazo.
- Riesgo durante la lactancia.
- Prestación atención menores afectados por cáncer o enfermedad grave.
- Prestaciones especiales.



ACTIVIDADES PREVENTIVAS

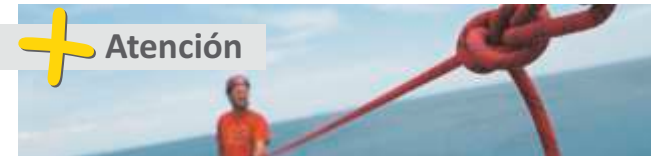
- Bonificaciones por baja siniestralidad (R.D. 404/2010).

EVITAR LOS ACCIDENTES LABORALES TIENE PREMIO

Infórmese de todas las ventajas de prevenir la siniestralidad laboral: un beneficio para los trabajadores y las empresas.

SOMOS LA RESPUESTA A SUS NECESIDADES

+ Atención



Venga y disfrute de las ventajas de ser mutualista. Comprendemos las dificultades del entorno laboral y trabajamos para ofrecerle un servicio eficaz y de calidad.

Nuestro compromiso es proporcionarle soluciones adecuadas a sus necesidades.

Mutua Intercomarcal le asesorará de forma preferente en la gestión diaria y en todo lo que se refiere a nuestros servicios, como por ejemplo:

GESTIÓN GLOBAL CON LA MUTUA

GESTIÓN DEL ABSENTISMO

ANÁLISIS, VALORACIÓN Y RESOLUCIÓN DE INCIDENCIAS

ACTUALIZACIÓN DE LA INFORMACIÓN LABORAL Y LEGISLATIVA

PREVENCIÓN GENÉRICA



AHORRE TIEMPO Y ESFUERZO: NOSOTROS SE LO PONEMOS FÁCIL