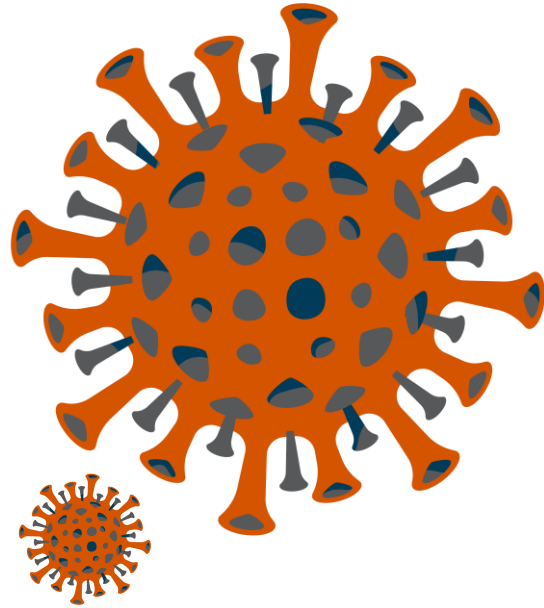


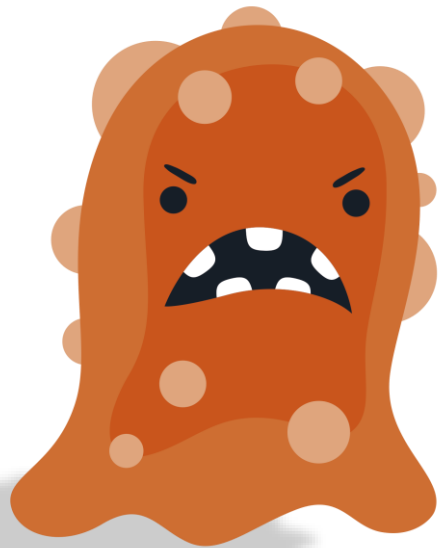
CORONAVIRUS (2019-nCoV)

Eusebi Gonzàlez Traus
Director de Prevenció Genèrica

Prevenció de riscos laborals en temps de COVID:
Requisits tècnics generals per obtenir un resultat segur

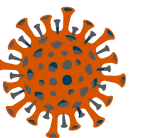


PUNT DE PARTIDA



En quan es va publicar el RD 463/2020, de 14 de març, pel que es va declarar l'**estat d'alarma** per la gestió de la situació de **crisis sanitària** ocasionada pel COVID-19, el Ministerio de Sanidad ha passat a ocupar un **paper clau** en la coordinació de les accions del Govern en matèria de seguretat i salut.

Aquest Ministeri té centralitzada tota la informació d'interès per gestionar les accions front al COVID-19 a través de la seva pàgina web que està en constant **actualització**, sent **molt important revisar-la** amb freqüència.

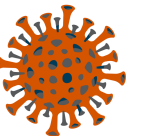


En aquest punt d'informació oficial es classifica la documentació des de diferents àmbits:

- Situació actual.
- **Informació para la ciutadania.**
- **Documents tècnics per a professionals.**
- Informació para premsa.
- Campanya “aquest virus l’aturem entre tots”.

En aquest cas, ens centrarem en alguns dels apartats de documentació per la ciutadania i per a professionals, establiment de “punts comuns” pel desenvolupament posterior en les empreses en matèria de prevenció de riscos.

Si actuem correctament com a ciutadans, serà més fàcil fer-ho a les nostres empreses



CIUTADANIA

PROFESSIONALS

Preguntes i respostes sobre el nou coronavirus (COVID-19)

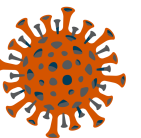
Cóm es transmet el nou coronavirus?
Què puc fer per protegir-me i protegir als demés?
Què cal fer amb la neteja de superfícies?
Complementa la documentació a utilitzar en la **formació** dels treballadors.

Prioritat màxima de la salut de tota la població: Aplanant la corba entre tots.

Sensibilització de la situació en que ens trobem i prioritat màxima de protecció de la salut de tota la població.

Recomanacions per cuidar la salut.

En aquest apartat de la ciutadania, es relacionen consells d'hàbits saludables, que poden ser també implementats en l'empresa, malgrat vagin destinats a l'època de confinament.



CIUTADANIA

Decàleg sobre com actuar en cas de tenir símptomes de COVID-19.

Recomanacions per la **neteja** de casa.
¿Què fer amb la neteja de superfícies?

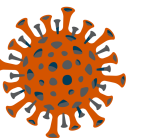
Mascaretes higièniques entre la població.

PROFESSIONALS

• Documentació de recolzament pel **procediment d'ESTUDI I MANEIG DE CONTACTES.**

• Documentació de recolzament pel **REFORÇ DE MESURES D'HIGIENE (personal i dels llocs de treball).**
MESURES DE PROTECCIÓ COLECTIVES com el llistat de **VIRUCIDAS.**

• Documentació de recolzament per **MESURES DE PROTECCIÓ PERSONAL.**
Informació/formació dels treballadors en les instruccions de l'ús adequat de les mascaretes.
Mesures a adoptar en los **desplaçaments al centre de treball especialment en transport públic.**



CIUTADANIA

Recomanacions per a persones amb **condicions de salut cròniques:**

Recomanacions per a persones amb

- **Càncer**
- **Diabetis**
- **Malaltia renal crònica en diàlisi**
- **Amb fibrosis quística**
- **Amb malaltia pulmonar obstructiva Crònica (EPOC)**
- **Malaltia pulmonar crònica**
- **Persones amb al·lèrgia i/o asma**
- **Pacients anticoagulants**
- **I de persones amb malaltia pulmonar crònica durant l'epidèmia de COVID-19.**

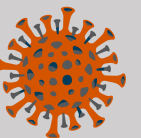
PROFESSIONALS

En el document **INFORMACIÓ CIENTÍFICA-TÈCNICA**, Malaltia per coronavirus COVID-19, explica com està sent l'evolució clínica de certs pacients amb COVID-19 en condicions de salut cròniques.

GUIA DE ACTUACIÓ PER LA GESTIÓ DE LA VULNERABILITAT I EL RISC:

Diferenciem entre:

- **EN L'ÀMBIT SANITARI I SOCIOSANITARI.**
- **La RESTA D'ÀMBITS professionals.**
- **S'ha d'obtenir una classificació pel lloc de treball en funció del nivell de risc i el control sobre la patologia.**



CIUTADANIA

Informació i pautes generals per a dones embarassades en situació de confinament.

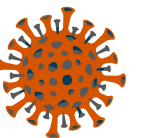
PROFESSIONALS

Grups vulnerables (informació confidencial)

- -Malaltia cardiovascular.
- -Diabetis.
- -Malaltia pulmonar crònica.
- -Immunodeficiència.
- -Càncer en tractament actiu.
- -Majors de 60 anys.
- -Embaràs.

• Documentació de recolzament pel procediment d'ESTUDI I MANEIG DELS CONTACTES.

• Documentació de recolzament per a TREBALLADORS ESPECIALMENTS SENSIBLES I LA SEVA VALORACIÓ.



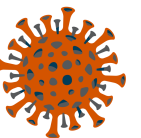
I per finalitzar cal recordar que, l'èxit de l'aplicació del protocol empresarial està en el **SEGUIMENT i CONTROL.**

Ens recolzarem en els registres i farem "viu" aquest pla, que anirà canviant en la seva execució, amb els canvis que siguin necessaris en cada organització o amb les novetats i avanços dels documents que ens marqui el Ministeri de Sanitat.

Tots tenim responsabilitat (col·lectiva i individual).

Si actuem correctament com ciutadans, ens serà més fàcil en les nostres empreses.

Un últim consell: Prudència i molta precaució en els accidents de trànsit, si no utilitzem el transport públic! Apostem també per la seguretat vial! No incrementem els accidents en el desplaçament al treball.



CORONAVIRUS (2019-nCoV)

GRÀCIES PER LA TEVA ATENCIÓ

